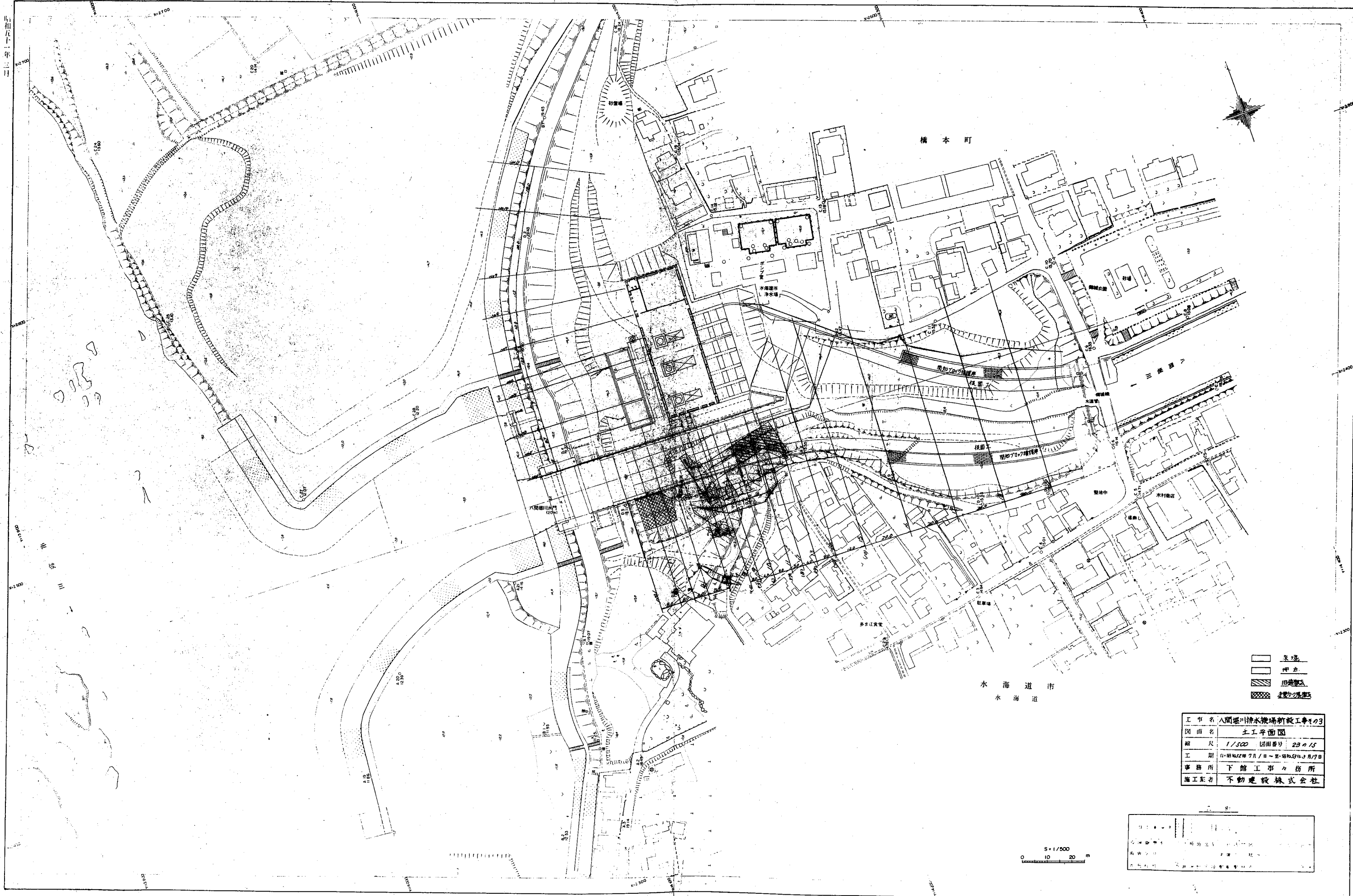


縮尺 五百分之一

八間堀川水門及び機場平面図

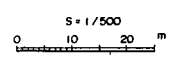
昭和五十一年三月



- 築堤
- 押込
- 旧堤防
- 新築の堤防

水海道市
水海道

工事名	八間堀川排水機場新設工事第3
図面名	土工平面図
縮尺	1/500 図面番号 23の15
工期	昭和42年7月1日～昭和42年8月7日
事務所	下館工事事務所
施工業者	不動建設株式会社

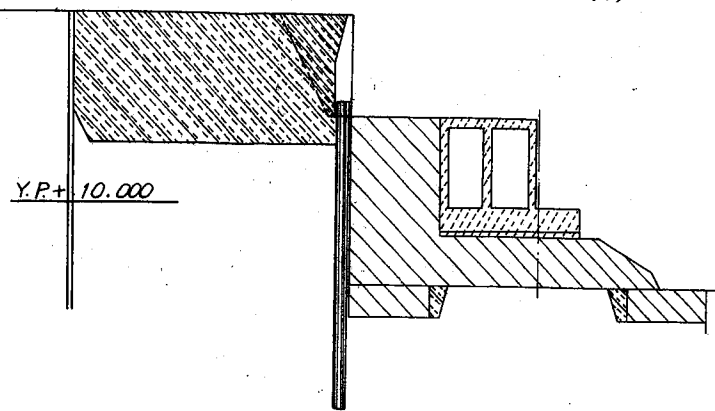
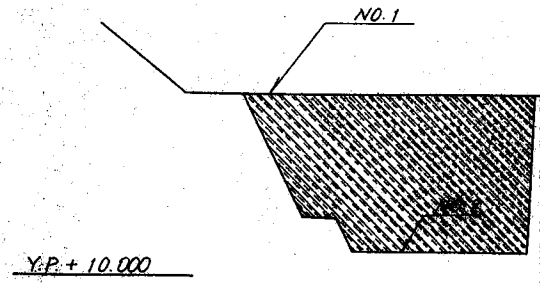


設計者	不動建設株式会社
監理者	不動建設株式会社
製図者	不動建設株式会社
承認者	不動建設株式会社

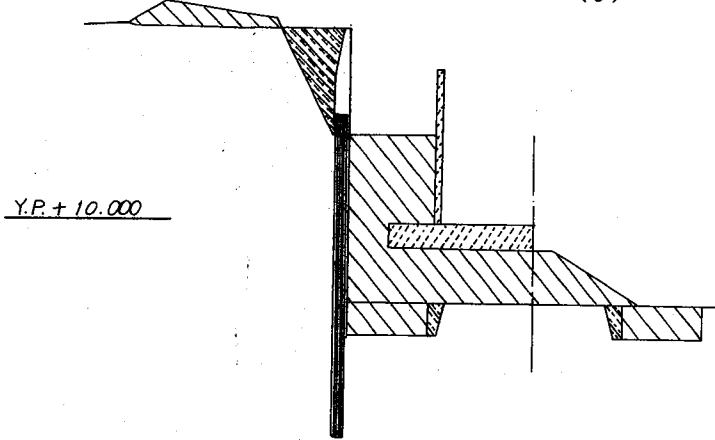
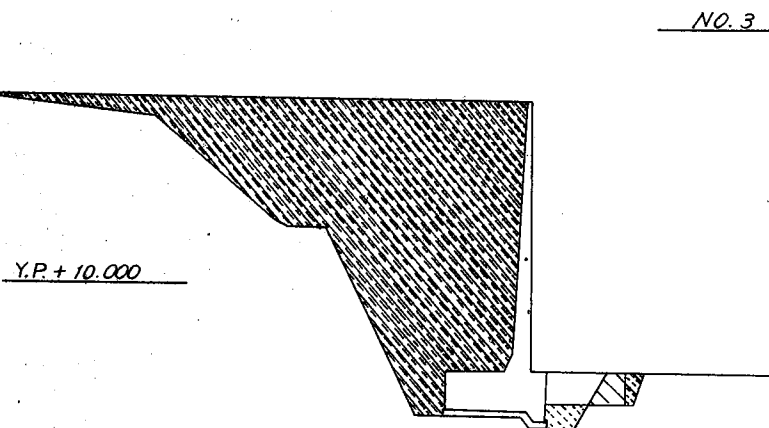
横断図 S(H=1/200)

NO.1 NO.2

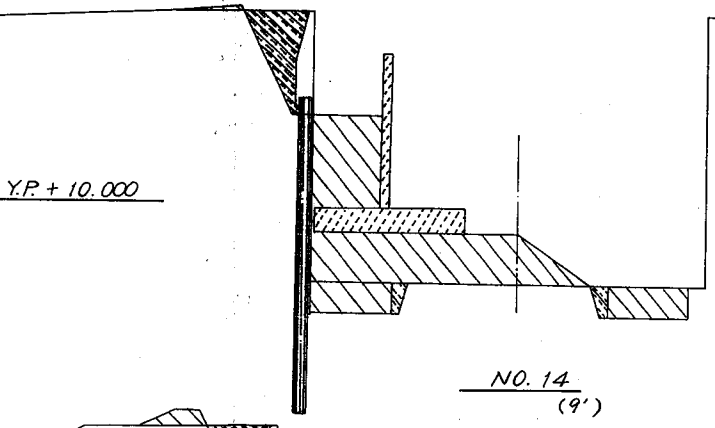
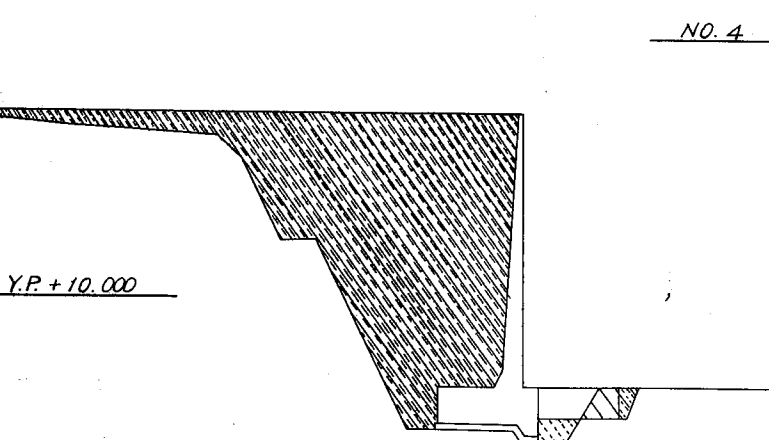
NO.11 (7)



NO.12 (8)



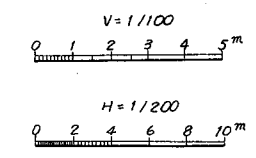
NO.13 (9)



NO.14 (9')

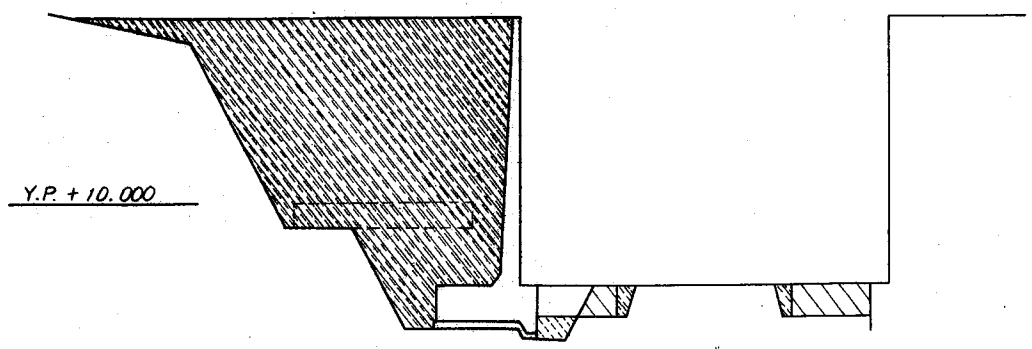
Y.P.+10.000

- 模面70-7
- 掘削
- 旧植管撤去
- 埋炭

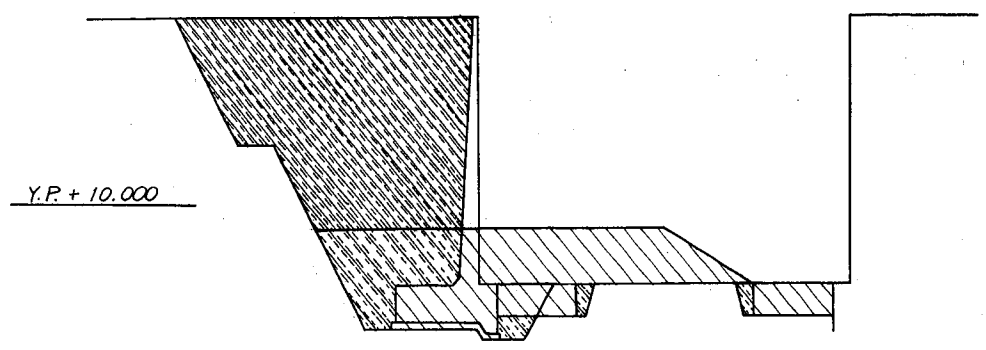


工事名	八間塚川排水機場新設工事の3		
図面名	横断図(土工)		
縮尺	V=1/100	図面番号	23の16
工期	自・昭和52年7月1日～至・昭和53年3月7日		
事務所	下館工事事務所		
施工業者	不動建設株式会社		

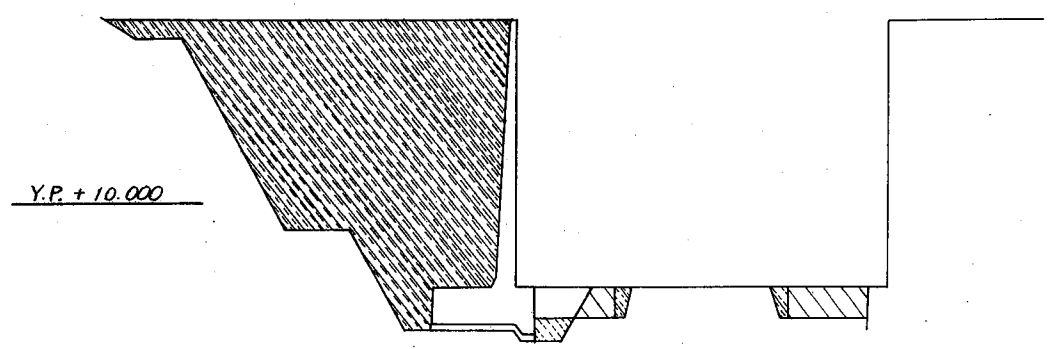
NO.5
(1)



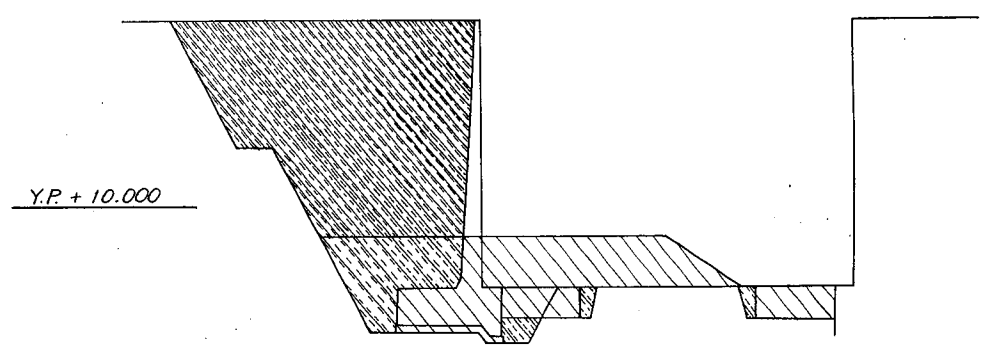
NO.8
(4)



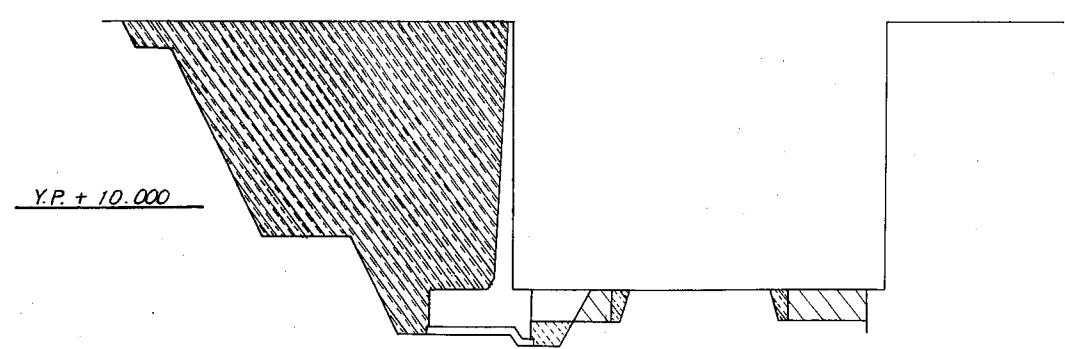
NO.6
(2)



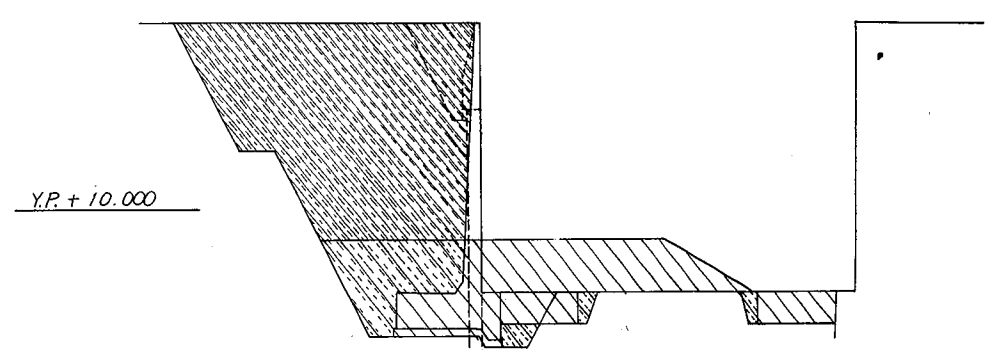
NO.9
(5)



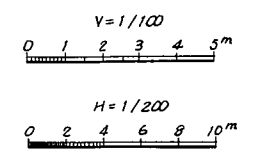
NO.7
(3)



NO.10
(6)



- 根固ブロック
- 掘削
- 埋戻



工事名	八間堀川排水機場新設工事(03)		
図面名	横断面図(土工)		
縮尺	V=1/100 H=1/200	図番号	23の17
工期	自昭和52年7月1日～至昭和53年3月17日		
事務所	下館工事事務所		
施工業者	不動建設株式会社		

横断面(その2)

$S = \begin{cases} V = 1/100 \\ H = 1/200 \end{cases}$

NO.16
(11)

Y.P. + 10.000

NO.18
(12)

NO.17
(11+20.0)

Y.P. + 10.000

Y.P. + 10.000

Y.P. + 10.000

NO.19
(13)

NO.19(19+15)
(13)

Y.P. + 10.000

NO.15
(10)

Y.P. + 10.000

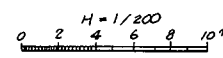
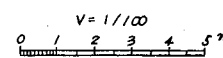
Y.P. + 10.000

根面プロック(変更)

掘削(変更)

埋底(変更)

埋底



工事名	八間堀川排水機場新設工事(03)		
図面名	横断面(土工)		
縮尺	V=1/100 H=1/200	図面番号	23018
工期	自昭和52年7月1日~至昭和53年3月7日		
事務所	下館工事事務所		
施工業者	不動建設株式会社		